

LANDSCHAFTSPLAN "VESTISCHER HÖHENRÜCKEN" - FESTSETZUNGSKARTE

- ### Zeichenerklärung:
- 1.1 Naturdenkmal (N) gem. § 29 Abs. 1 S. 1 NatSchG
 - 1.2 Landschaftsschutzgebiet (LSG) gem. § 29 Abs. 1 S. 2 NatSchG
 - 1.3 Landschaftsschutzgebiet (LSG) gem. § 29 Abs. 1 S. 2 NatSchG
 - 1.4 Naturdenkmal (N) gem. § 29 Abs. 1 S. 1 NatSchG
 - 1.5 Geschützt. Landschaftsbereich (GL) gem. § 29 Abs. 1 S. 2 NatSchG

- ### 2. Zweckbestimmung für Bruchflächen gem. § 24 LG NRW
- Entwicklungs- und Erhaltungszustand (E) ist festzusetzen, wenn:
- 1. Ein erhebliches Landschaftsbeeinträchtigung durch die Nutzung vorliegt.
 - 2. Ein erhebliches Landschaftsbeeinträchtigung durch die Nutzung vorliegt.

- ### 3. Forstliche Festsetzung gem. § 25 LG NRW
- Im Landschaftsplan "Vestischer Höhenrücken" wird auf eine separate Kennzeichnung im Landschaftsplan verwiesen, die die forstliche Festsetzung darstellt.

- ### 4. Entwicklungs-, Pflege- und Erschließungsmaßnahmen gem. § 26 LG NRW
- 4.1 Pflegevereinbarung
 - 4.2 Pflegevereinbarung
 - 4.3 Pflegevereinbarung
 - 4.4 Extensive Pflege von Grünflächen
 - 4.5 Extensive Pflege von Grünflächen
 - 4.6 Einleitung von Maßnahmen
 - 4.7 An der Fährschleife
 - 4.8 Waldpflege
 - 4.9 Anlage und Pflege von Aufwegen
 - 4.10 Anlage und Pflege von Aufwegen

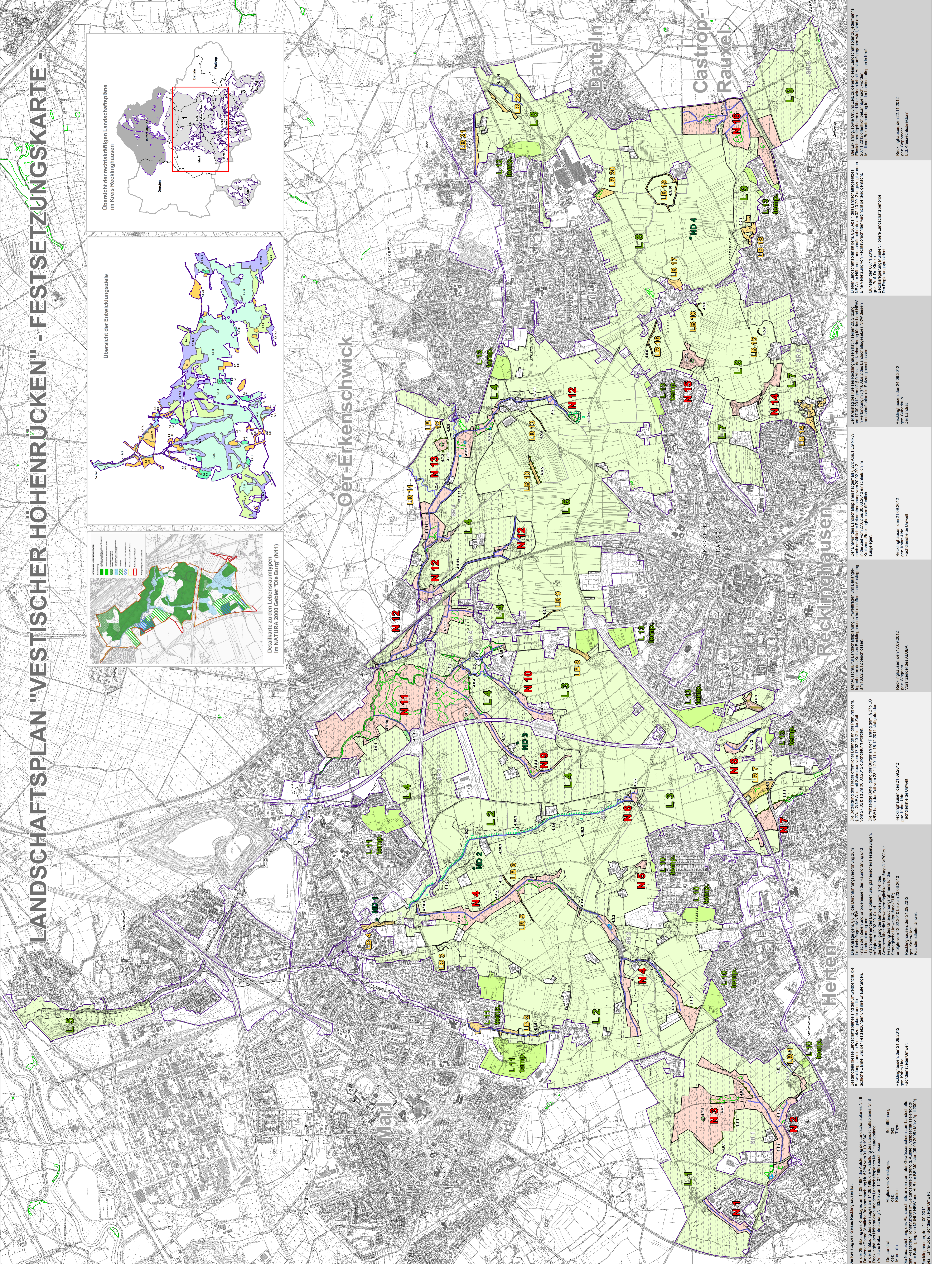
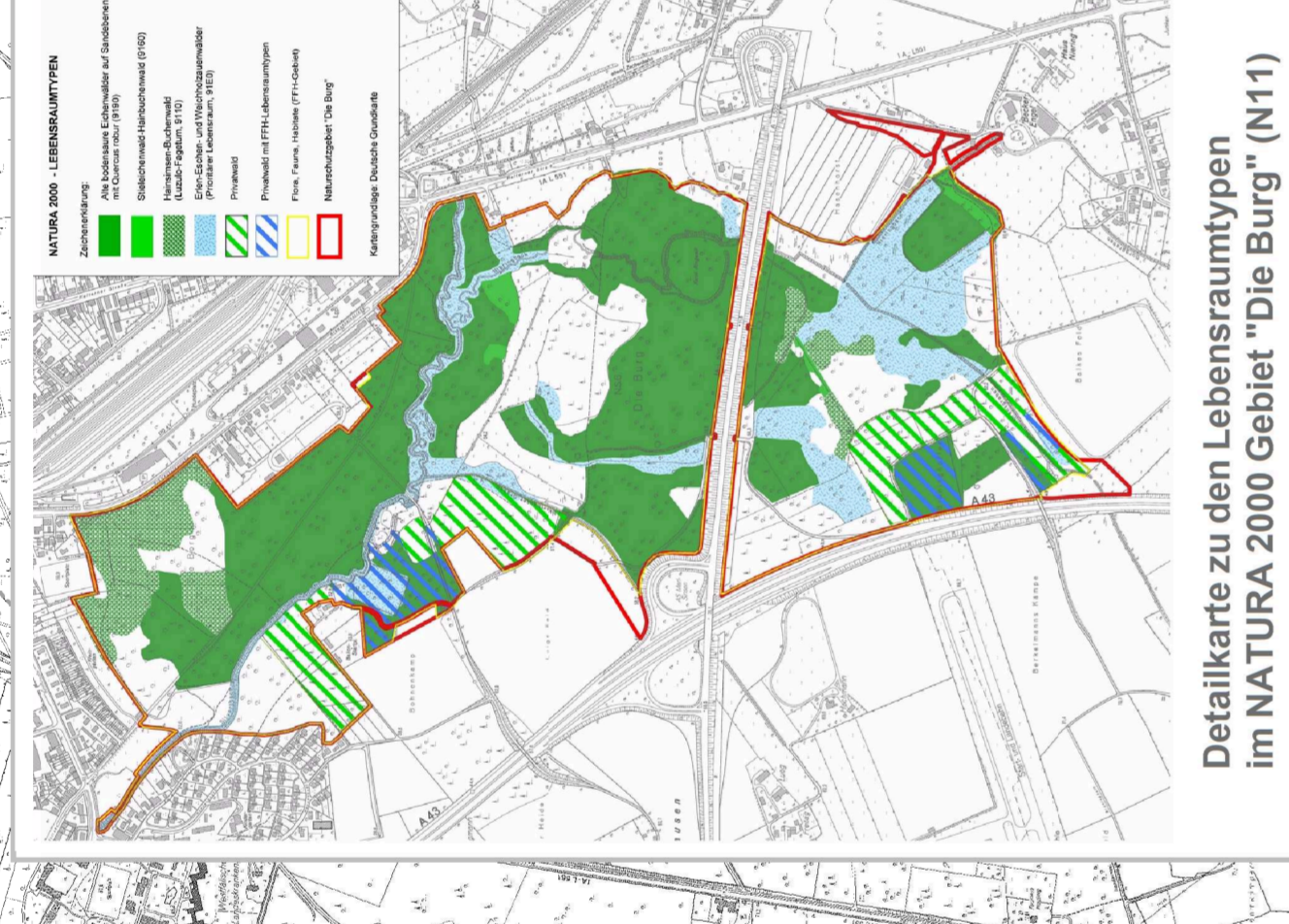
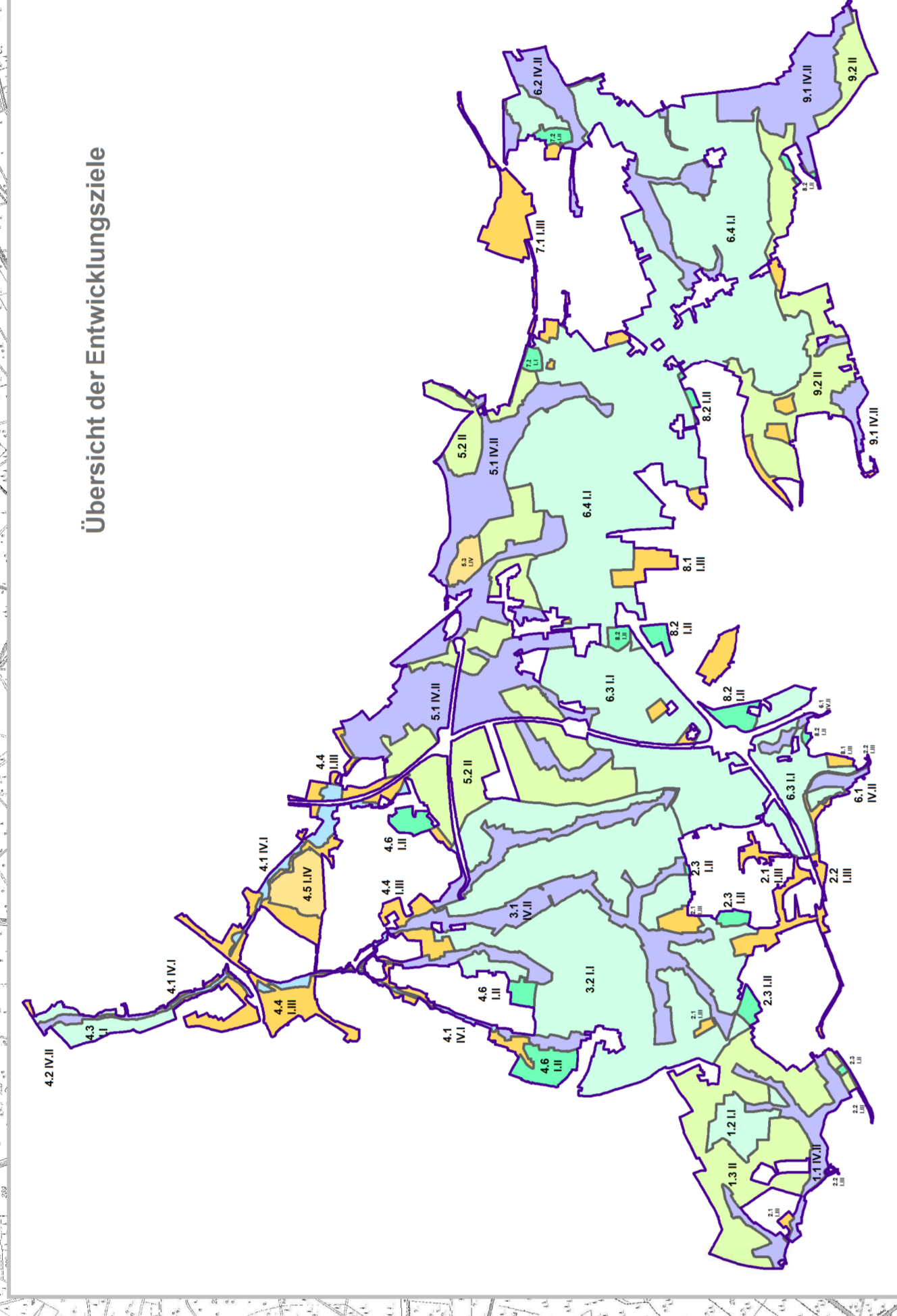
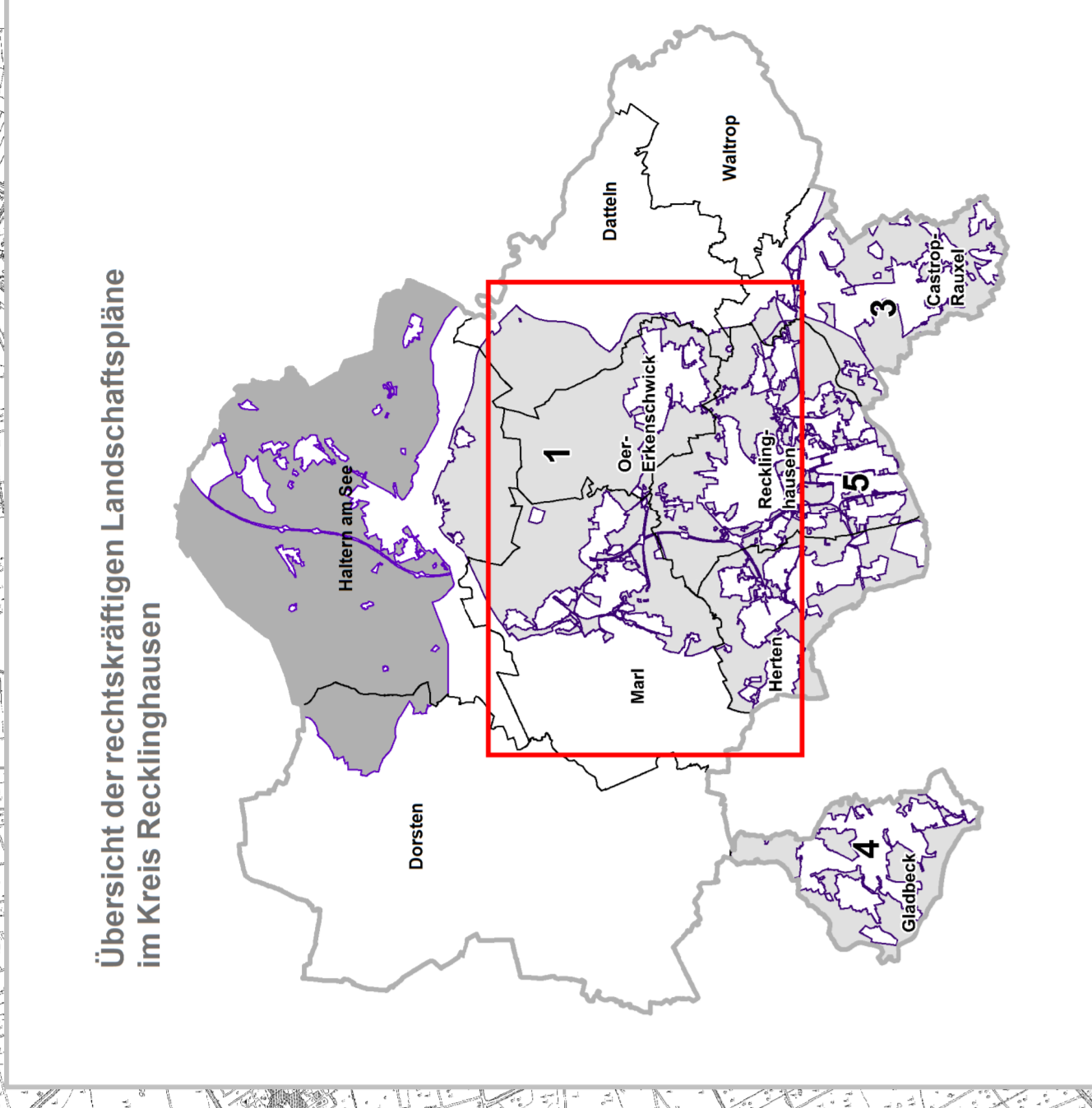
- ### 5. Nachträgliche Darstellung von Planungen und Festsetzungen Dritter, die nicht Bestandteil des Landschaftsplans sind
- 5.1 Eintrag gem. § 29 Abs. 1 S. 1 NatSchG
 - 5.2 Eintrag gem. § 29 Abs. 1 S. 2 NatSchG
 - 5.3 Eintrag gem. § 29 Abs. 1 S. 2 NatSchG
 - 5.4 Eintrag gem. § 29 Abs. 1 S. 2 NatSchG

- ### Grenzen:
- 1. Grenze des Landschaftsplans
 - 2. Grenze des Gebietes im Vorkriegsgebiet
 - 3. Grenzlinie

KREIS RECKLINGHAUSEN
DES VESTISCHEN KREISES
FACHAMT FÜR UMWELT
LANDSCHAFTSPLANUNG
UND -GESTALTUNG 70.2
LANDSCHAFTSPLAN
VESTISCHER HÖHENRÜCKEN
Festsetzungskarte

Satzung gem. § 10 Abs. 1 LG NRW
Nach § 6, 2, 20, 21, 22, 23, 24 und 25 des
Gesetzes über Naturdenkmale und Landschaftsschutzgebiete
vom 22. März 1975 (Bundgesetzblatt Nr. 10) in der Fassung der
Bundgesetzänderung vom 10. März 2011 (BGBl. S. 185).

Maßstab: 1:10.000
Recklinghausen, den 29. November 2012



Der Kreistag des Kreises Recklinghausen hat die Anlage des Landschaftsplans "Vestischer Höhenrücken" beschlossen. Die Festsetzungskarte ist Bestandteil des Landschaftsplans.

Die Anlage des Landschaftsplans ist gem. § 24 Abs. 1 LG NRW am 17.02.2012 genehmigt worden. Die Festsetzungskarte ist gem. § 26 Abs. 1 LG NRW am 17.02.2012 genehmigt worden.

Die Anlage des Landschaftsplans ist gem. § 24 Abs. 1 LG NRW am 17.02.2012 genehmigt worden. Die Festsetzungskarte ist gem. § 26 Abs. 1 LG NRW am 17.02.2012 genehmigt worden.

Die Anlage des Landschaftsplans ist gem. § 24 Abs. 1 LG NRW am 17.02.2012 genehmigt worden. Die Festsetzungskarte ist gem. § 26 Abs. 1 LG NRW am 17.02.2012 genehmigt worden.